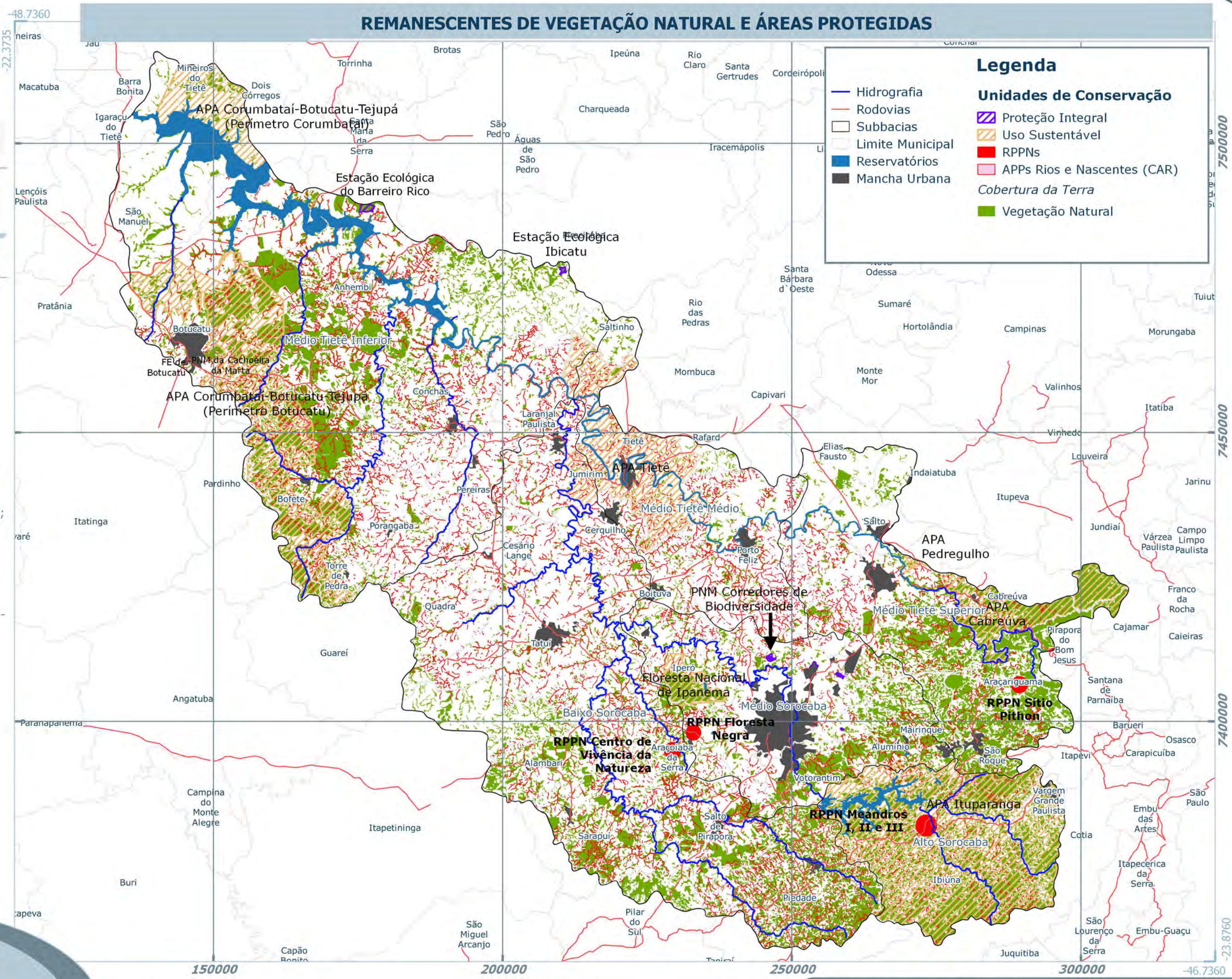


# REMANESCENTES DE VEGETAÇÃO NATURAL E ÁREAS PROTEGIDAS



### Legenda

Hidrografia	Proteção Integral
Rodovias	Uso Sustentável
Subbacias	RPPNs
Limite Municipal	APPs Rios e Nascentes (CAR)
Reservatórios	<i>Cobertura da Terra</i>
Mancha Urbana	Vegetação Natural

LOCALIZAÇÃO DA UGRHI 10 NO ESTADO DE SÃO PAULO



FONTE:  
Cobertura da Terra do Estado de São Paulo - Ano 2010  
Áreas Arbóreas  
(SMA/CPLA/DIA/CIGI - 2013);

Unidades de Conservação Estaduais  
(Fundação Florestal - 2016)

Unidades de Conservação (Ministério do Meio Ambiente - 2016)

Áreas de Preservação Permanente (APP)  
(Coordenadoria de Biodiversidade e Recursos Naturais - SMA - 2015)

Sub-Bacias, Reservatórios, e Hidrografia  
(IPT - 2006);

Limite Municipal SP  
(IGC - 2015);

Áreas Urbanas  
(SMA/CPLA - 2005)

ELABORAÇÃO